

**VELUX
COMMERCIAL
INSPIRATIE-
BOEK**



Openbare gebouwen



Kantoorgebouwen



Industriële gebouwen



Sportfaciliteiten



Onderwijsinstellingen



Zorginstellingen



Winkelcentra



Hotels en congressentra



Stations en luchthavens



Uw vastgoedproject



VELUX Commercial is een divisie binnen VELUX en biedt daglichtoplossingen voor utiliteits- en industriële gebouwen.

Wij ontwerpen, vervaardigen en bieden daglichtoplossingen aan voor utiliteitsgebouwen zoals kantoorgebouwen, scholen, zorginstellingen, luchthavens, winkel(centra), stations en industriële gebouwen.

De eerste stap van de VELUX Groep op de utiliteitsmarkt was met VELUX modulaire lichtstraten in 2012. In 2018 verwierf de VELUX Groep drie lichtstraatbedrijven: Wasco, Vitral en de JET Groep.

Samen zijn wij VELUX Commercial.



VELUX COMMERCIAL
INSPIRATIEPROJECTEN

OVERZICHT INSPIRATIEPROJECTEN

KANTOOR- GEBOUWEN



Genmab BV
cepezed
Nederland

8

ONDERWIJS- INSTELLINGEN



Noorderlicht College
Buro Kade
Nederland

14

OPENBARE GEBOUWEN



Utopia Bibliotheek
KAAN Architecten
België

18

ZORGINSTELLINGEN



Amphia Ziekenhuis
Wiegerinck Architecten
Nederland

20



Belevingskantoor Appèl
De Twee Snoeken
Nederland

10



Graafschap College
cepezed
Nederland

16



Alrijne Ziekenhuis
Buro Berndsen Binnen
België

22



Logistiek Bedrijf
Jaspers-Eyers Architects
België

12

STATIONS EN LUCHTHAVENS



Station Zaandam
Karel Hendrik van Brederode
Nederland

24

INDUSTRIËLE GEBOUWEN



Gebouw TQ
De Bever Architecten
Nederland

26

SPORT- FACILITEITEN



Sportcentrum Bertrange
Architectuur & urbanisme 21
Luxemburg

28

HOTELS EN CONGRESCENTRA



Van Der Valk Hotel Mechelen
DAE
België

32

WINKELCENTRA



YGO
Tecro & Krea
België

34



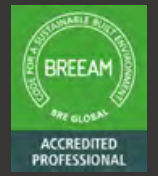
TU Delft gebouw X
Kraaijvanger Architects
Nederland

30



GENMAB BV
Kantoorgebouwen

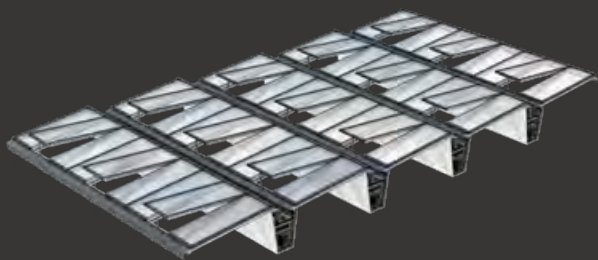
Locatie: Utrecht, Nederland
Projecttype: Nieuwbouw
Architect: cepezed
Aannemer: Dura Vermeer
Bouwjaar: 2016
Fotograaf: Lucas van der Wee



Concentratie, interactie en ontspanning gefaciliteerd in één gebouw.

De nieuwbouw van het kantoor en laboratorium Genmab op Science Park Utrecht is ontworpen voor een open werkcultuur en interactie. Met een hoge duurzaamheidsscore BREAM Excellent certificering en ruime daglichttoetreding in het centrale deel van het gebouw biedt de nieuwbouw een comfortabele, gezonde en inspirerende (werk)omgeving.

Het atrium lessenaarsdak van 128 modules zorgen voor een optimaal binnenklimaat.



Product: VELUX modulaire lichtstraten, Atrium lessenaarsdak 5-25°





BELEVINGSKANTOOR APPÈL

Kantoorgebouwen

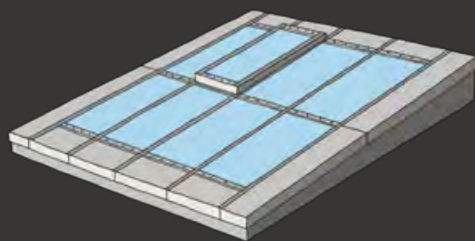
Locatie: 's-Hertogenbosch, Nederland
Projecttype: Nieuwbouw
Architect: De Twee Snoeken
Aannemer: Bouwbedrijf Moonen
Bouwjaar: 2018
Fotograaf: Norbert van Onna

Natuurlijk licht tot diep in het gebouw.

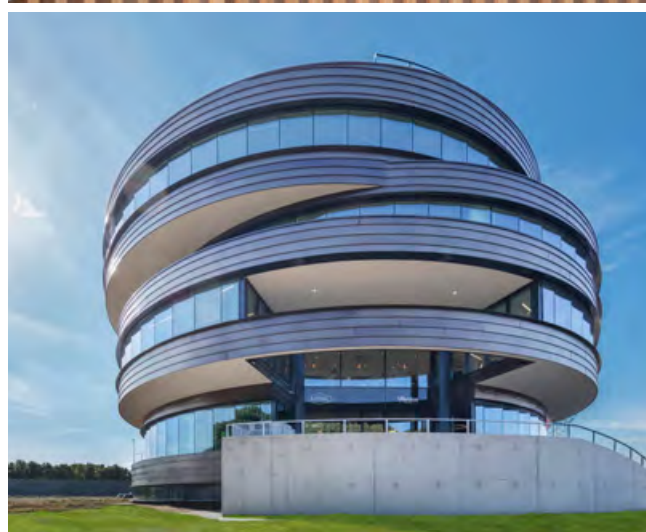
Het opmerkelijke, spiraalvormige kantoorgebouw Appèl is een belevingscentrum met uitstraling. In het ontwerp staan mens en duurzaamheid centraal. De vide vormt het centrale hart van het gebouw.

Het open en ruimtelijke karakter geeft de gebruikers een open beleving door het gehele gebouw, welke extra versterkt door het toepassen van een grote ronde glaskap in de centrale as.

Het centrale hart met sfeer en karakter.



Product: JET-DC-GLAS, Lessenaarskap rond





LOGISTIEK BEDRIJF

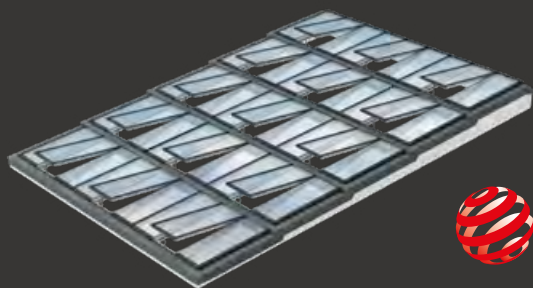
Kantoorgebouwen

Locatie: Laakdal, België
Projecttype: Nieuwbouw
Architect: Jaspers-Eyers Architects
Annemer: Stadsbader NV
Bouwjaar: 2019
Fotograaf: Jasper Leonard

Ultramodern distributiecentrum met uitstraling en beperkte milieu-impact.

Het complex wordt zowel gebruikt voor e-commerce als distributiecentrum. Het nieuwe distributiecentrum wordt vooral bevoorradt via het water: Dat bespaart het omliggende wegennet 14.000 vrachtwagenritten per jaar.

Op zoek naar innovatieve oplossing om daglicht in de centrale ruimte te brengen is de VELUX Step-oplossing, het daglicht maximaliseren maar tegelijkertijd rekening houden met de beschikbare ruimte op het dak.



red dot winner 2020

Product: VELUX modulaire lichtstraten, Step-oplossing lessenaarsdak





NOORDERLICHT COLLEGE

Onderwijsinstellingen

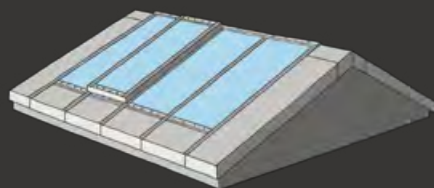
Locatie: Amsterdam, Nederland
Projecttype: Nieuwbouw
Architect: Buro Kade
Aannemer: Lokhorst Bouw en Ontwikkeling
Bouwjaar: 2017
Fotograaf: VELUX Commercial

De glazen overkapping brengt daglicht tot in de kern van het schoolgebouw.

In het schoolgebouw stromen 600 leerlingen van twee voormalige scholen samen onder het glasdak. Het glasdak zorgt voor voldoende daglicht in het gebouw van 7500m².

Daglicht stimuleert het leervermogen en creëert een optimale omgeving.

Het imposante glasdak draagt bij aan de 25 procent strengere eis van frisse scholen. Daglicht voor transparantie en beleving van een vriendelijke school zoals de architect het omschrijft.



Product: JET-DC-GLAS, Lessenaarsdaken, Zadeldaken





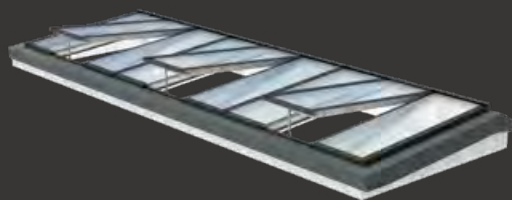
GRAAFSCHAP COLLEGE
Onderwijsinstellingen

Locatie: Doetichem, Nederland
Projecttype: Nieuwbouw
Architect: cepezed
Aannemer: Klaassengroep B.V.
Bouwjaar: 2018
Fotograaf: Lucas van der Wee

Identiteit van opleidingen herkenbaar in look & feel van het gebouw.

Leerlingen worden opgeleid voor fysieke beroepen en zijn bezig met een gezonde levensstijl. Juist daarom was de ambitie een inspirerend gebouw te creëren dat gezondheid en beweging stimuleert. Het schoolgebouw is opgebouwd rond een centraal atrium. Grote vlakverdeling in het dak van het atrium laten daglicht tot diep in de school doordringen.

Transparantie en daglicht leveren een prettige, gezonde leeromgeving en oriëntatie. In de gangen beweeg je altijd naar het licht toe.



Product: VELUX modulaire lichtstraten, Lessenaarsdak 5-30°

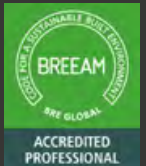




UTOPIA BIBLIOTHEEK

Openbare gebouwen

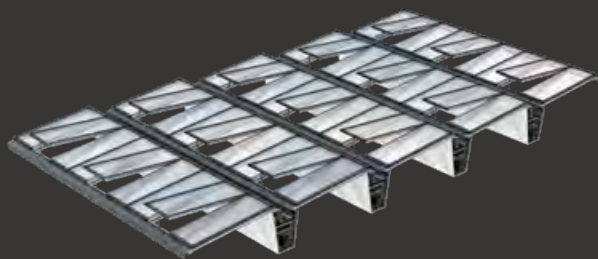
Locatie: Aalst, België
Projecttype: Transformatie
Architect: KAAO Architecten
Annemer: Groep Van Roey
Bouwjaar: 2018
Fotograaf: Jasper Leonard & Marco Cappelletti



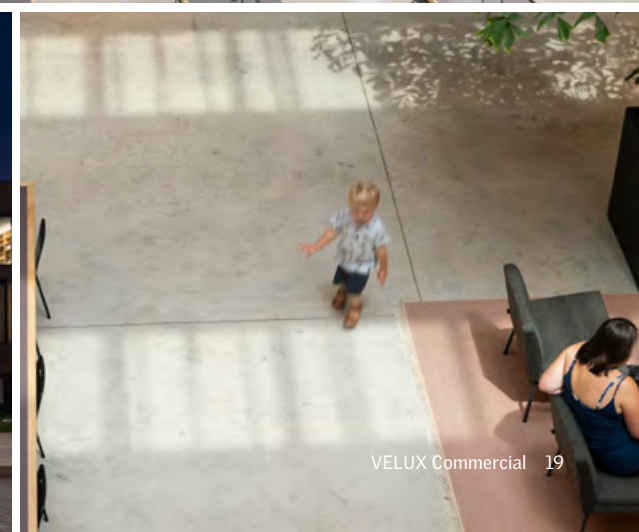
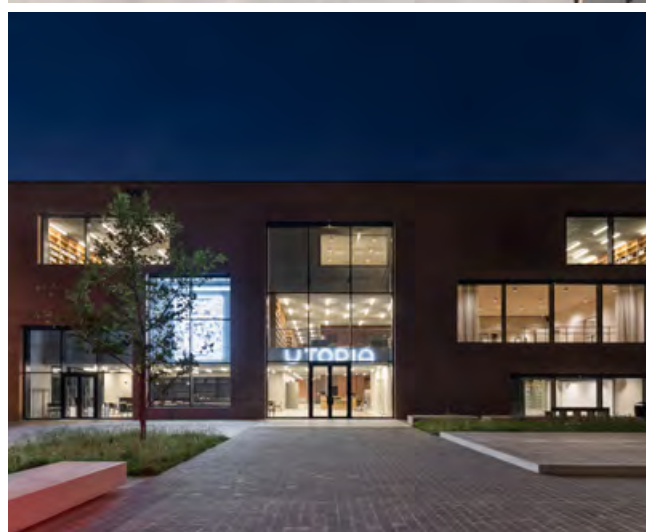
Een eiland van rust, kennis en kunst in de stad.

De bibliotheek en academie voor podiumkunsten. Een uniek gebouw waar twee functies in elkaar zijn verstrengeld. Het grote complex incorporeert een opvallend historisch gebouw en zorgt voor verjonging van het stedelijke landschap. Het gebouw is BREEAM Excellent gecertificeerd.

Oudbouw omarmt nieuwbouw. De nieuwbouw heeft een zachte uitstraling door de keuze van de materialen, kleuren en daglicht. De grote hoeveelheid natuurlijk daglicht zorgt voor comfort en sfeer.



Product: VELUX modulaire lichtstraten, Atrium lessenaarsdak 10°





AMPHIA ZIEKENHUIS

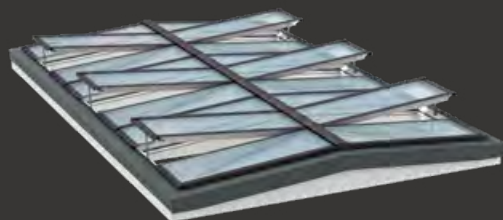
Zorginstellingen

Locatie: Breda, Nederland
Projecttype: Nieuwbouw
Architect: Wiegerinck Architecten Arnhem B.V.
Aannemer: V.O.F. Bouw4Care
Bouwjaar: 2017
Fotograaf: William Moore

Dankzij het zicht naar buiten en directe daglicht in de kamers ervaren patiënten een dagritme.

De twee locaties van dit hypermoderne topklinisch ziekenhuis zijn samengebracht. Het ontwerp brengt afdelingen bij elkaar; op de onderste twee lagen bevindt zich één lange corridor welke alle omliggende gebouwen met elkaar verbinden en zijn ingericht op de zorgbehoefte van de patiënt.

De - met daglicht overgoten - centrale passage vormt de ruggengraat van het complex en verbindt de nieuwbouw met het bestaande ziekenhuis.



Product: VELUX modulaire lichtstraten, Zadeldak 5° met steunbalk





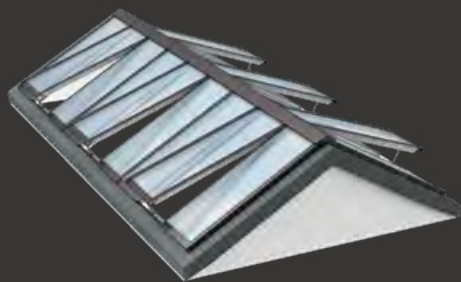
ALRIJNE ZIEKENHUIS Zorginstellingen

Locatie: Leiderdorp, Nederland
Projecttype: Uitbreiding
Architect: Buro Berndsen Binnen
Aannemer: Bouw- en Aannemingsbedrijf Meerburg B.V.
Bouwjaar: 2016
Fotograaf: Dick Holthuis

Natuurlijk licht maakt de ervaring aangenamer.

De huisartsenpost en de spoedeisende hulp zijn na een verbouwing samengevoegd tot één spoedpost. Een loze buitenruimte heeft plaatsgemaakt voor een ruimtelijke entree en een looproute. Daglicht maakt deze veelgebruikte ruimte aangenaam voor zowel patiënten als personeel.

De ruimte bevindt zich tussen het nieuwe en oude gedeelte, waardoor er geen ramen zijn. Via de lichtstraten is deze ruimte toch voorzien van een maximale hoeveelheid daglicht.



Product: VELUX modulaire lichtstraten, Zadeldak 25-40°





STATION ZAANDAM

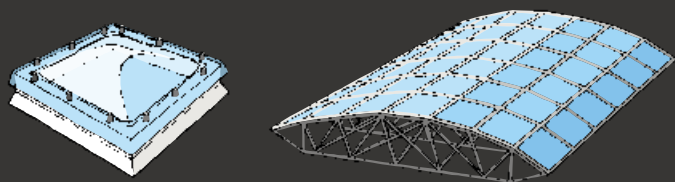
Stations en luchthavens

Locatie: Zaandam, Nederland
Projecttype: Renovatie
Architect: Karel Hendrik van Brederode
Aannemer: Van der Ende Steel Protectors Group
Bouwjaar: 2018
Fotograaf: Pepijn Stok

Renovatie perronkap karakteristiek
Zaans station.

Het treinstation van Zaandam is een
traverse station ontworpen door Karel
Hendrik van Brederode in 1983. De
overkapping bestaat uit een ruimtevak-
werk wat het karakter van het station
bepaald.

De renovatie van de overkapping met
489 BIK slagvaste lichtkoepels en
8.000 m² stalen constructie. Planning,
veilig werken en behoud van de charme
van het station maakt deze renovatie
tot een succes.





GEBOUW TQ

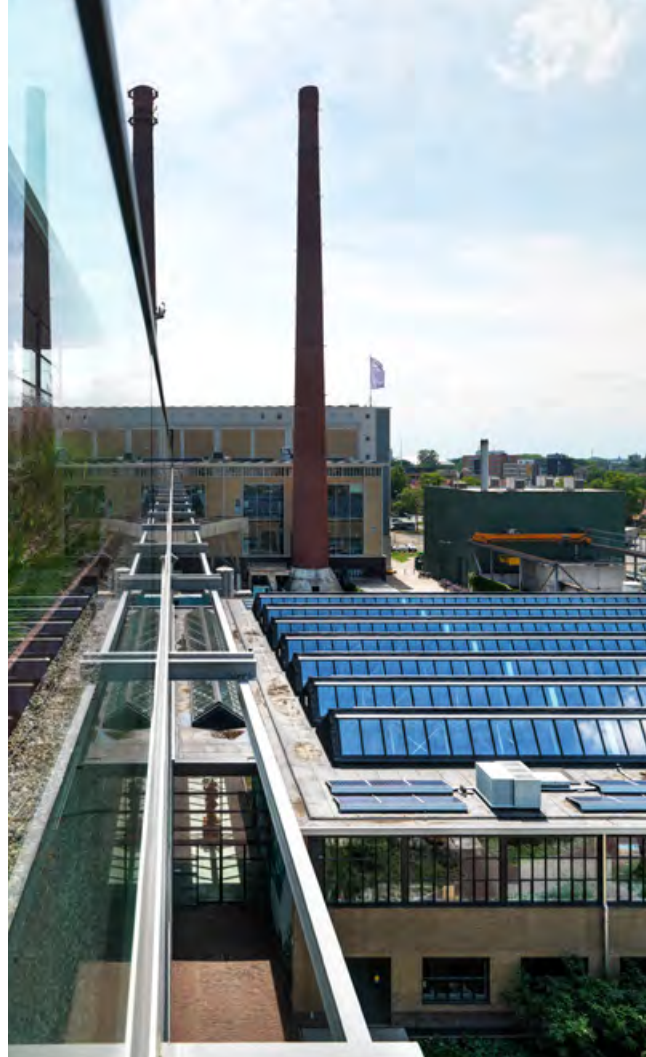
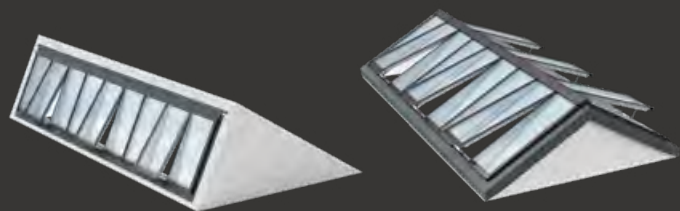
Industriële gebouwen

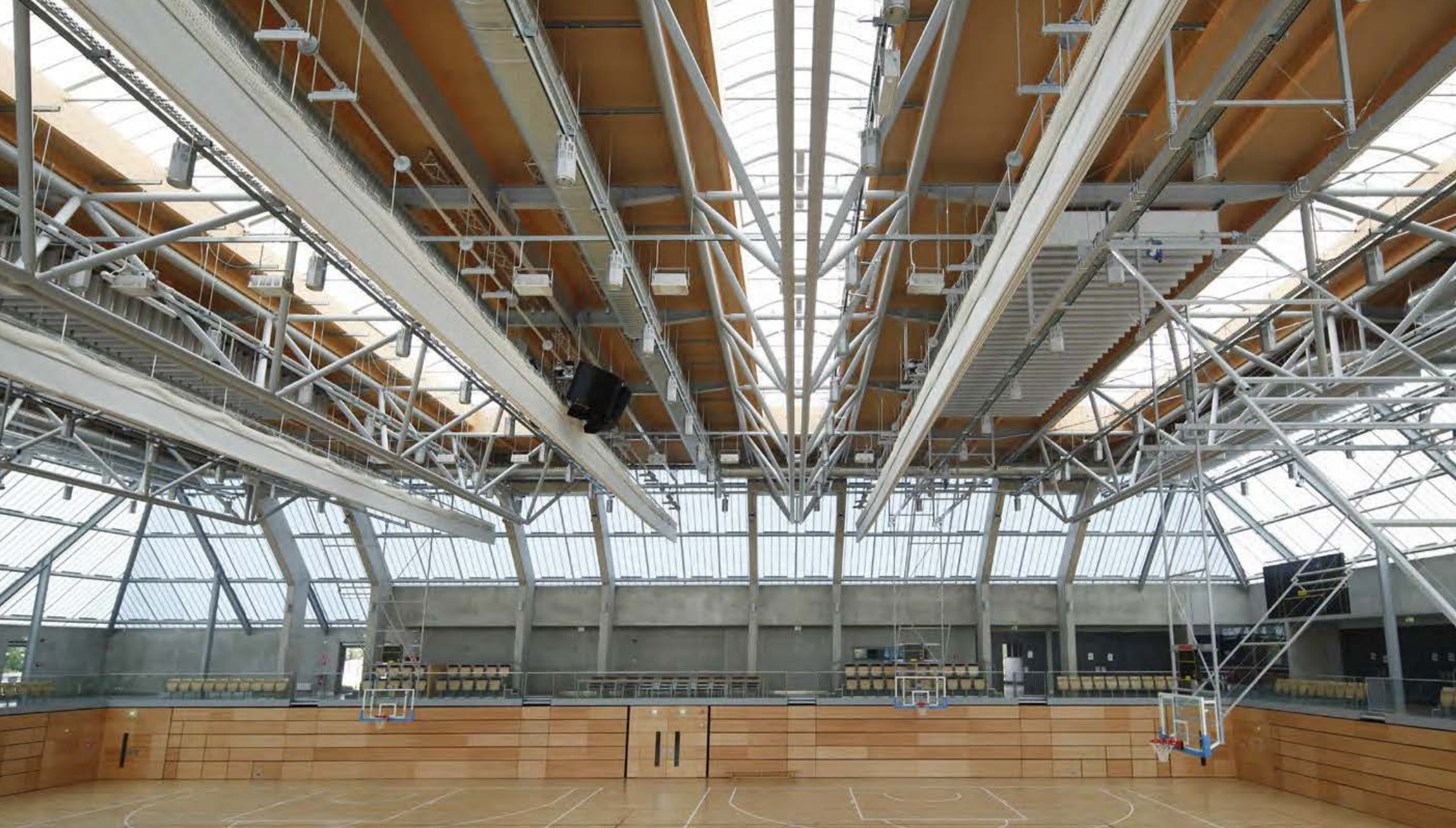
Locatie: Eindhoven, Nederland
Projecttype: Transformatie
Architect: De Bever Architecten, Niels Olivier Architect
Aannemer: Exploitatieonderneming P.a. Goevaers B.V.
Bouwjaar: 2017
Fotograaf: Dick Holthuis

Lichtstraten brengen levendigheid en zet zware betonstructuren in spotlight.

In het gebied van de voormalige Philips productielocaties ligt Gebouw TQ. Een unieke campus voor de high-tech maakindustrie; "make, create and innovate" is het motto. Het kloppende hart van de creatieve maakindustrie.

Duurzaamheid en superioriteit was de opgave en dit heeft het gebouw gekregen. Inspirerend zijn de twee corridors tussen de hoogbouw en de twee productiehallen. De oude lichtstraten zijn vervangen, waardoor de geres-taureerde constructies de ruimte met daglicht vult.





SPORTCENTRUM BERTRANGE

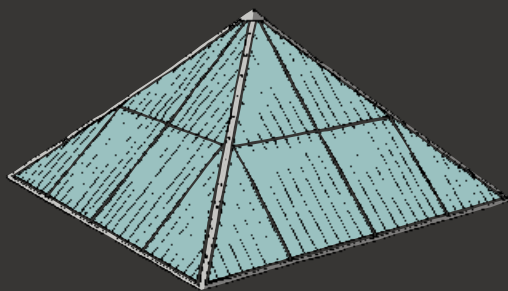
Sportfaciliteiten

Locatie: Bertrange, Luxemburg
Projecttype: Nieuwbouw
Architect: Architectuur & urbanisme 21
Annemer: Montage JET BIK Projecten B.V.
Bouwjaar: 2010
Fotograaf: Peter Witt

Balvaste lichtstraten met rook- en warmteafvoer (RWA) creëren een veilige sportlocatie.

In deze nieuwe sporthal speelt en traint de plaatselijke basketbalvereniging die uitkomt op het hoogste niveau. Met toepassing van de daglichtoplossingen vanuit het dak en gevels worden de daglichttoetreding maximaal benut.

De keuze voor Grillodur® daglichtelementen in de gevel en het dak was snel gemaakt. Er is geen sprake van verblindend lichtinval maar wordt gelijkmatig verdeeld.



Product: JET - GRILLODUR®





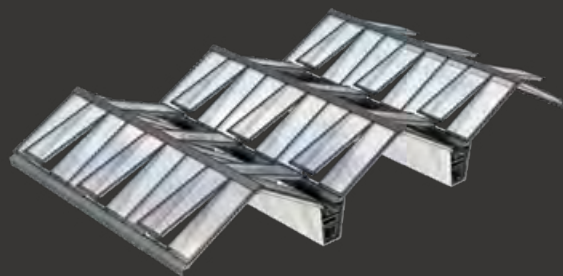
TU DELFT GEBOUW X Sportfaciliteiten

Locatie: Delft, Nederland
Projecttype: Nieuwbouw
Architect: Kraaijvanger Architects
Aannemer: Lokhorst Bouw en Ontwikkeling
Bouwjaar: 2017
Fotograaf: Stijn Spoelstra

Ontwerp waar flexibiliteit is vertaald naar een tijdloos gebouw.

De studenten aan de Technische Universiteit worden in de nieuwe campus letterlijk uitgedaagd hun horizon te verbreden. De centrale hal (Playground) is via lichtstraten ruim voorzien van daglicht. Aan het einde van de Playground ligt de toegang tot buitensportaccommodaties.

Lichtstraten, vensters en kleurcontrasten versterken de toegankelijkheid en zichtbaarheid voor studenten en onderzoekers. Door de grote hoeveelheid daglicht is de bruisende dynamiek en diversiteit voelbaar.



Product: VELUX modulaire lichtstraten, Atrium zadeldaken 25-40°





VAN DER VALK HOTEL MECHELEN
Hotels en congrescentra

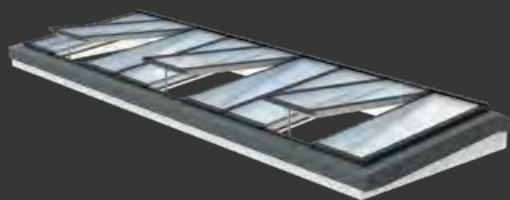
Location:	Mechelen, België
Project type:	Renovatie
Architects:	DAE
Contractor:	CIT Blaton
Year of construction:	2019
Photographer:	Jasper Leonard

Oud zwembad omgetoverd tot viersterrenhotel.

Het hotel, dat deels bestaat uit een nieuw aangebouwd stuk met een sfeer-
vol zuiderterras.

Het voormalige zwembad is omgeto-
verd tot siervijver. Er zijn veel authentieke
elementen van het art nouveau-
gebouw bewaard gebleven.

Omdat het gebouw een geklasseerd
erfgoedmonument is, moesten bepaalde
elementen bewaard blijven. Natuurlijk
daglicht geeft een goede oplossing om
het oude karakter te behouden.



Product: VELUX modulaire lichtstraat, Lessenaarsdak 5 - 30°





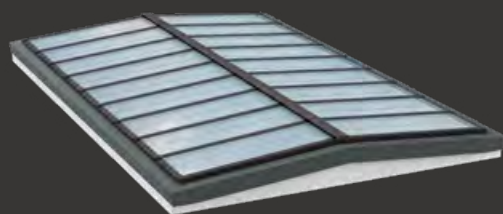
YGO
Winkelcentra

Locatie: Lier, België
Projecttype: Nieuwbouw
Architect: Tecro & Krea
Aannemer: Cordeel Group NV
Bouwjaar: 2018
Fotograaf: Jasper Leonard

Modulair bouwen met prefab bouwcomponenten is een belangrijke factor in efficiënt bouwproces.

In het nieuwbouw complex huisvest YGO een collectie om een volledig interieur in te richten. In deze twee verdiepingen tellende nieuwbouw word je meegenomen op een inspirerende reis.

Het glazen zadeldak boven de trap creëert een aangename winkelervaring voor bezoekers.



Product: VELUX modulaire lichtstraten, Zadeldak 5° met steunbalk





VELUX COMMERCIAL
ADVIES EN SUPPORT

DUURZAAMHEID EN CERTIFICERINGEN



Duurzame gebouwen bevorderen het welzijn en productiviteit voor werken, leren en herstellen.

Met certificaten gericht op duurzame gebouwen kunnen we duurzaamheid meten, documenteren en ondersteunen als een geïntegreerd ontwerp.

De producten van VELUX Commercial kunnen toegepast worden in alle certificeringen. Het draagt daarmee bij aan een gezond binnenklimaat dat van belang is voor de gebouwprestatie en het welzijn en productiviteit van de gebruikers.





BIBLIOTHEEK UTOPIA
BELGIË
(BREEAM EXCELLENT)



DZNE
DUITSLAND
(BNB GOLD)



GENMAB
NEDERLAND
(BREEAM EXCELLENT)



HOOFDKANTOOR SIEMENS
DENEMARKEN
(LEED GOLD)



ENERGIEBEDRIJF
NEDERLAND
(BREEAM EXCELLENT)



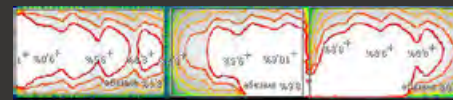
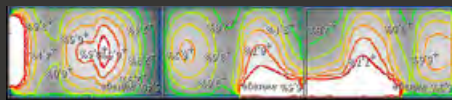
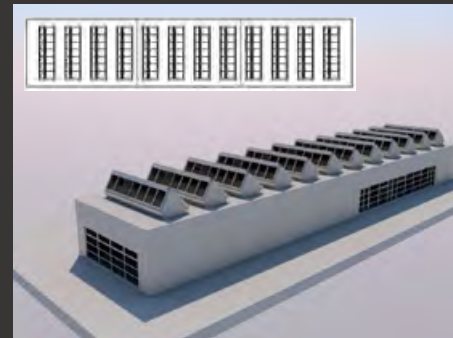
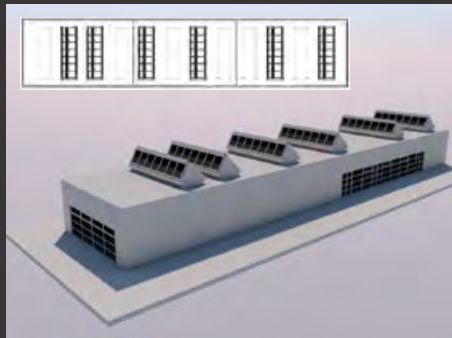
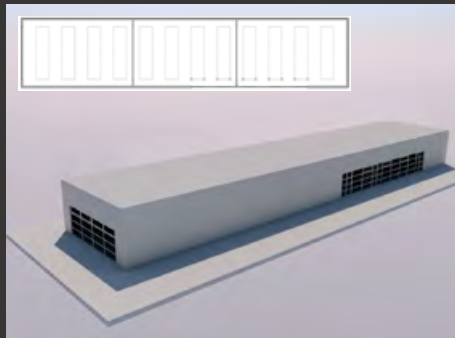
GREEN SOLUTION HOUSE
DENEMARKEN
(DGNB GOLD & ACTIVE HOUSE)



GEELN COUNTERFLOW
NEDERLAND
(BREEAM OUTSTANDING)



ADVIES EN TOOLS



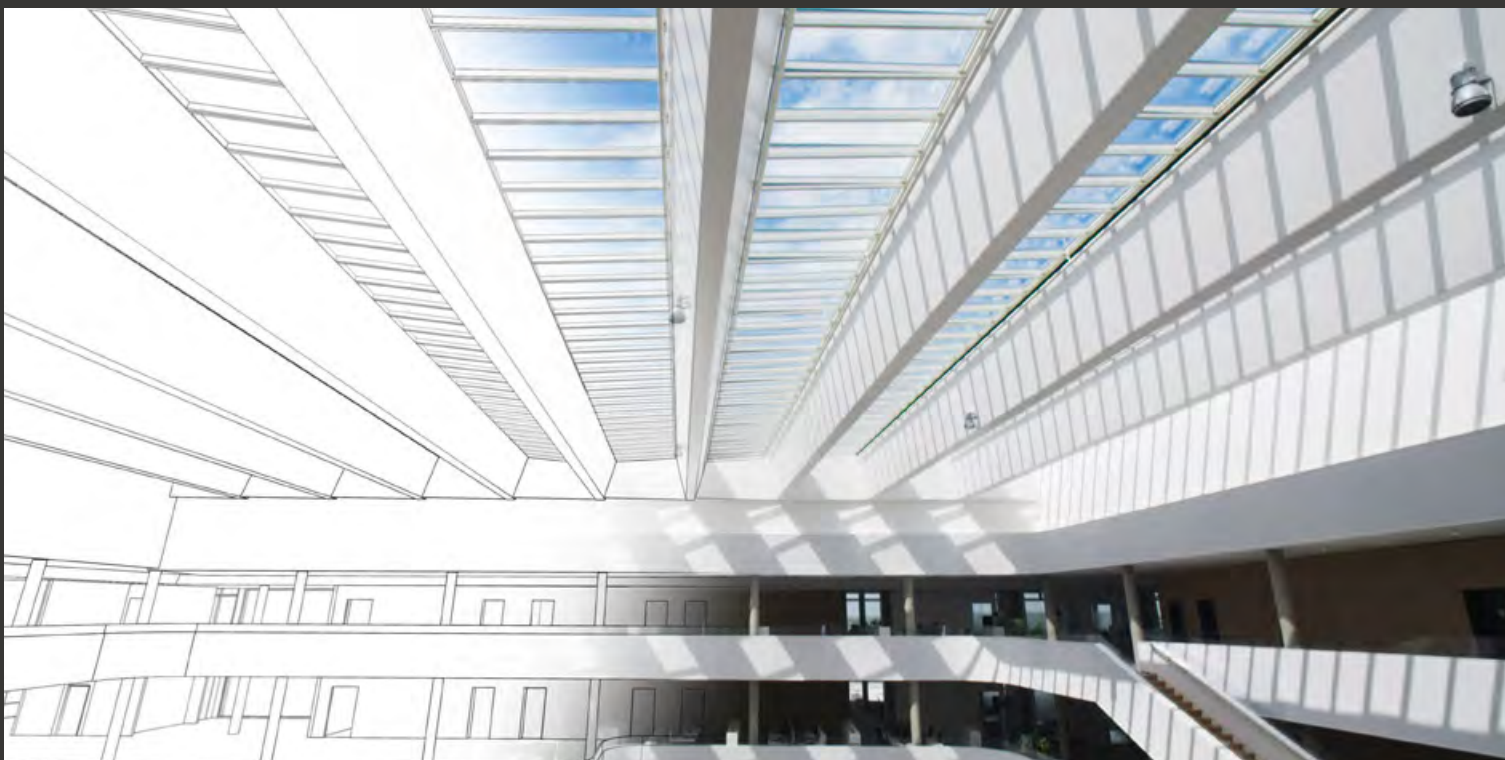
VELUX Daylight Visualizer

De VELUX Daylight Visualizer is een professioneel simulatieprogramma om daglichtcondities in gebouwen te analyseren. Bedoelt om professionals te helpen bij het inzichtelijk maken van de hoeveelheid, spreiding en contrasten van daglicht in een ruimte, nog voor de realisatie van een ontwerp. De eenvoudige interface maakt de Daylight Visualizer toegankelijk, snel en eenvoudig te gebruiken.

Download de VELUX Daylight Visualizer op onze website:
www.veluxcommercial.nl

Daylight Visualizer kan worden gebruikt om:

- De daglichtfactorniveaus te berekenen
- De vereiste daglichtvoorzieningen volgens de nieuwe Europese norm (EN 17037) voor daglicht in gebouwen te evalueren
- 3D-modellen te maken of te importeren
- Luminantie- en verlichtingssimulaties onder verschillende weersomstandigheden uit te voeren op basis van CIE-normen (Commission Internationale de l'Eclairage/ Internationale Commissie voor Verlichtingskunde).



Technische tekeningen en BIM modellen

Plannen, tekenen en modelleren tot uw ontwerp perfect is. Deze teken-tools maken het ontwerpen snel, eenvoudig en foutloos.

CAD/BIM-objecten (waarvan velen geparametriseerd zijn) van VELUX Commercial zijn beschikbaar voor de meeste tekenprogramma's. U kunt meteen aan de slag.

Download de objecten op:
www.veluxcommercial.nl



SERVICE EN SUPPORT



Ontwerp

Advies

Al vanaf het voorontwerp kunnen wij met u meedenken over daglicht en frisse lucht, ook al op het moment dat uw project nog niet is goedgekeurd.

Technische documenten

U kunt alle technische documentatie downloaden van onze website.

Specificatie

Onze ervaren bouwkundig adviseurs staan voor u klaar om u te helpen met de specificaties van uw projecten.



Montage en onderhoud

Support op locatie

Tijdens de uitvoering van het project helpen we u om de voortgang te monitoren en komen we graag bij u op locatie om te adviseren.

Instructies

We bieden verschillende vormen van training om zeker te zijn van een optimale veiligheid en efficiëntie op de bouwlocatie. De training kan worden gegeven op de bouwlocatie waar uw project wordt uitgevoerd. Montage kan ook worden uitgevoerd door VELUX Commercial. Neem contact met ons op voor de mogelijkheden.

Onderhoud

Voor regelmatig onderhoud aan met name ventilatievoorzieningen en rook- en warmte-afvoersystemen kunt u een beroep doen op onze experts.



Support

After sales

Ons team van experts staat klaar om u te helpen bij elke stap in de planning, het ontwerp en de montage van daglichtoplossingen. Neem contact met ons op voor al uw vragen.

Service

Indien u om wat voor reden dan ook professionele service nodig heeft voor uw project, dan staat het team van VELUX Commercial service technici klaar. We zorgen ervoor dat eventuele problemen naar tevredenheid wordt opgelost.



Garantie

U heeft 10 jaar garantie op onze VELUX modulaire lichtstraten. Op zonwering en elektrische onderdelen zit drie jaar garantie. De garantie is alleen geldig bij correcte montage en correct gebruik.

Garantievoorwaarden vindt u op onze webiste.



Contact

Het is ons doel om u te helpen met alle middelen en antwoorden die nodig zijn om uw project eenvoudig en zorgeloos te laten verlopen. Daarom bieden wij een grote variëteit aan experts en adviseurs die u helpen, zelfs als uw project nog niet is begonnen, tot ver na de voltooiing. Neem contact met ons op via:

www.veluxcommercial.nl
vms-nl@velux.com



VELUX COMMERCIAL
INSPIRATIE

INSPIRATIE



1



2



3



4



5



6



7



8



9



10

- 1 **Project:** SintLucas
Product: JET-Vario-Norm
- 2 **Project:** bol.com
Product: VELUX modulaire lichtstraat
- 3 **Project:** RHIZO Lyceum
Product: VELUX modulaire lichtstraat
Fotograaf: Jasper Leonard
- 4 **Project:** Freinetschool de Harp
Product: VELUX modulaire lichtstraten
Fotograaf: Jasper Leonard
- 5 **Project:** MFC Vrijheidswijk
Product: JET-GRILLODUR®
- 6 **Project:** Aqua Mundo Center Parcs
Product: JET-DC-DOME
Fotograaf: Bryan Hurkx
- 7 **Project:** Dynamisch hart van Wezep
Product: JET-DC-BIPV
- 8 **Project:** LocHal
Product: JET-DC-EASY
- 9 **Project:** Europahal RAI
Product: JET-DC-GLAS
- 10 **Project:** Somfy Lighthouse
Product: VELUX modulaire lichtstraten

**VELUX
COMMERCIAL
INSPIRATIE-
BOEK**